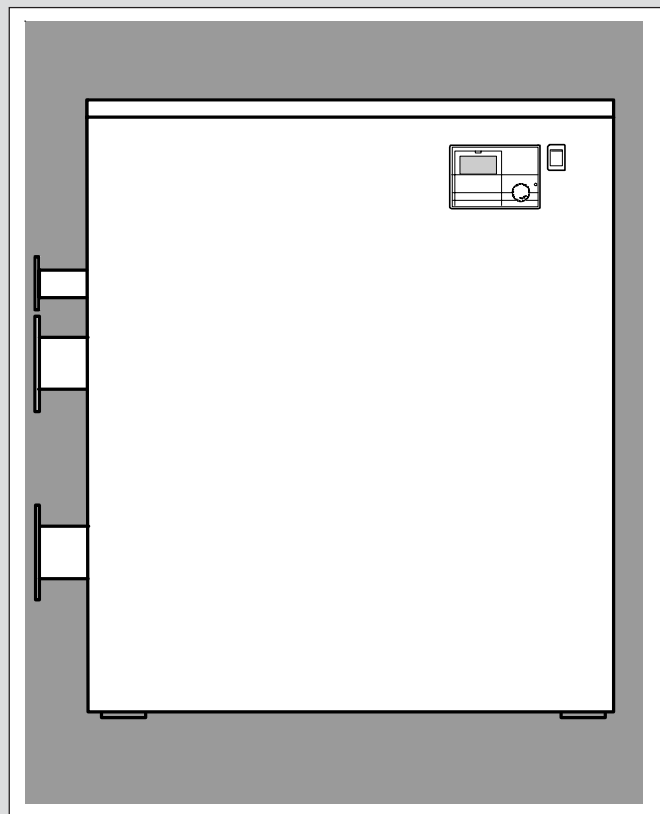


# Unical®

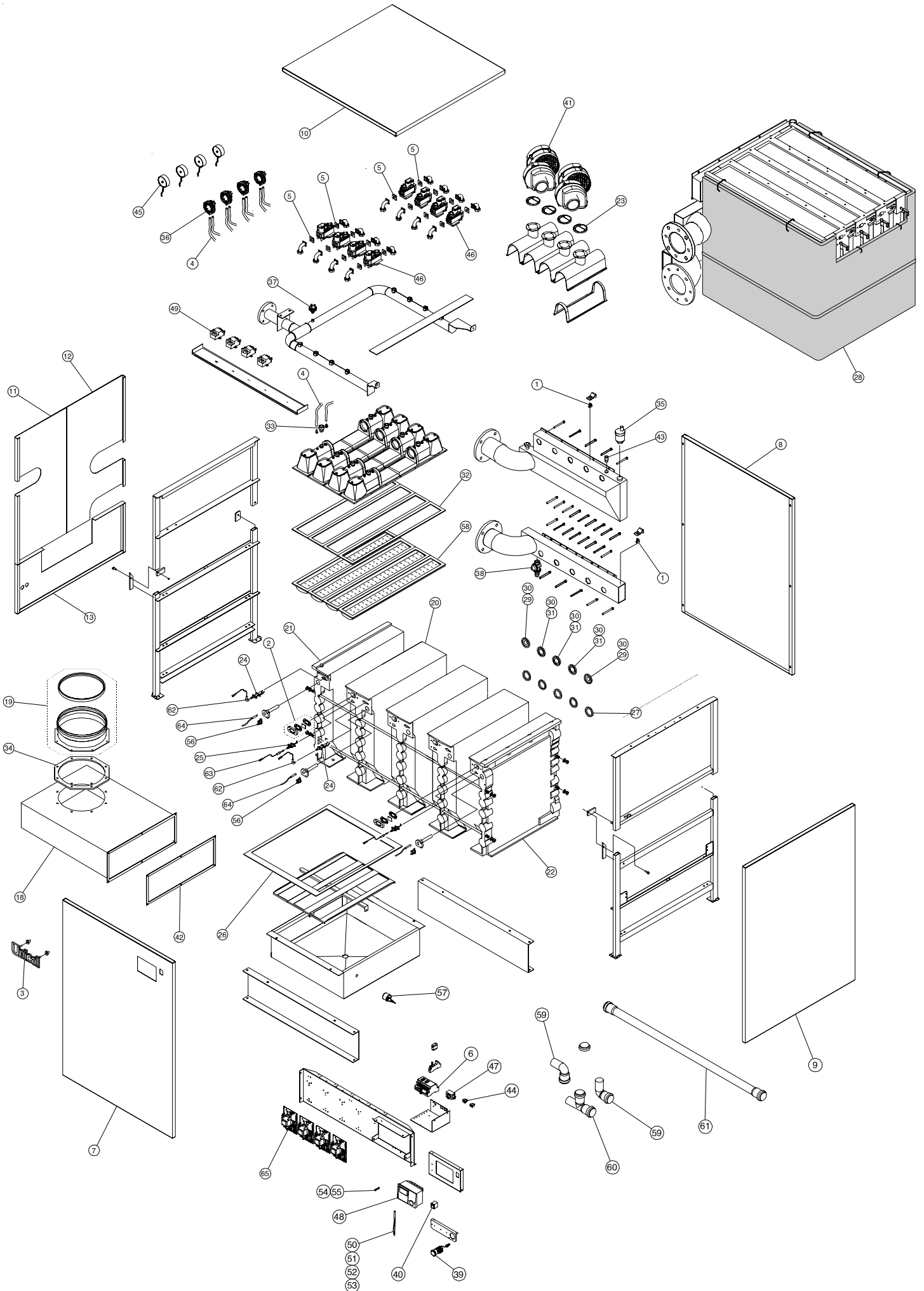
## *SuperModulex*

**348 - 440 - 550**

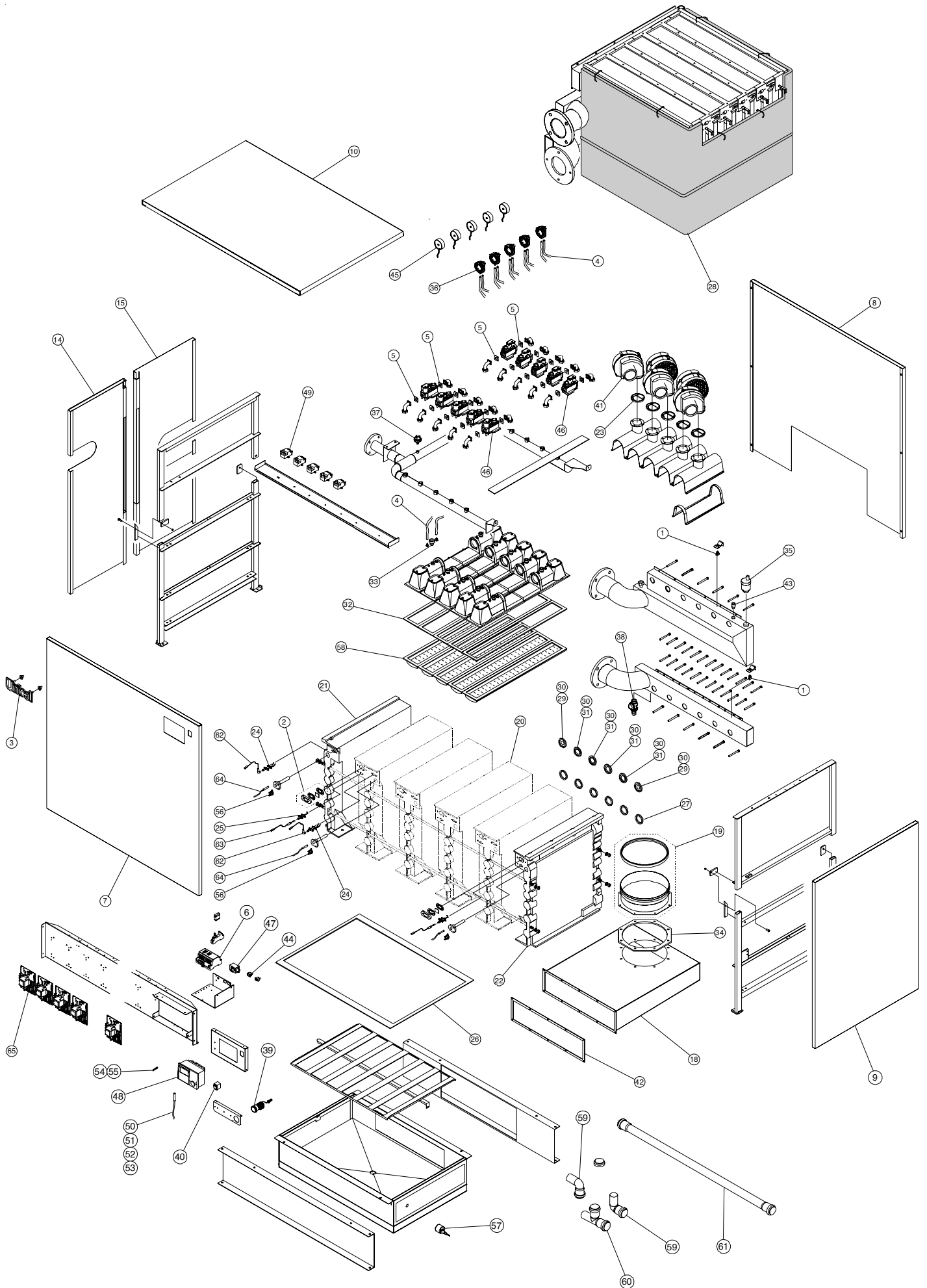
**660 - 770 - 900**



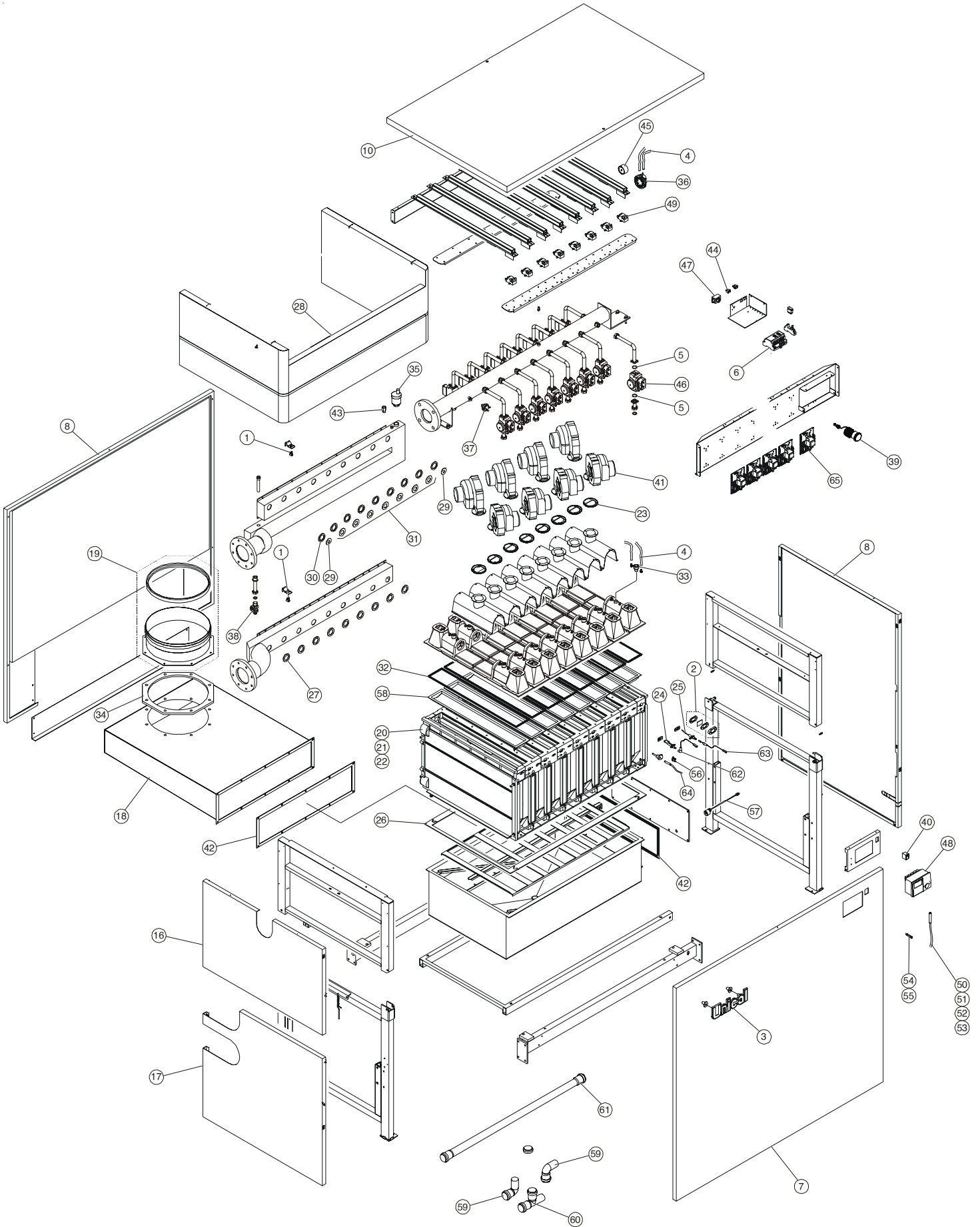
# SuperModulex 348 - 440



# SuperModulex 550 - 660 - 770



# SuperModulex 900



## ELENCO PARTI DI RICAMBIO

Pos.	Codice	Descrizione
1	95000021	Sensore T7335D 12k c° 25
2	95000467	Kit spioncino camera di combustione
3	95000581	Targhetta Unical con boccola in gomma
4	95000657	Tube silicone 4x8
5	95000709	Guarnizione per valvola gas (20 pz.)
6	95110052	Pannello gestione cascate ebus/modbus
7	95212597	Frontale 4M
	95212733	Frontale 5M
	95212734	Frontale 6M
	95212596	Frontale 7M
	95212740	Frontale 8M
8	95212599	Mantello posteriore 4M
	95212735	Mantello posteriore 5M
	95212736	Mantello posteriore 6M
	95212598	Mantello posteriore 7M
	95212741	Mantello posteriore 8M
9	95212600	Fianco DX 4-5-6-7M
	95212894	Fianco DX 8M
10	95212605	Coperchio superiore 4M
	95212737	Coperchio superiore 5M
	95212738	Coperchio superiore 6M
	95212604	Coperchio superiore 7M
	95212742	Coperchio superiore 8M
11	95212603	Fianco SX (pannello sup dx) 4M
12	95212607	Fianco SX (pannello sup sx) 4M
13	95212608	Fianco SX (pannello inf) 4M
14	95212601	Fianco SX (pannello lato dx) 5-6-7M
15	95212606	Fianco SX (pannello lato sx) 5-6-7M
16	95212892	Fianco SX sup 8M
17	95212893	Fianco SX inf 8M
18	95212886	Terminale camera fumi 4-5M
	95212884	Terminale camera fumi 6M
	95212882	Terminale camera fumi 7M
	95212748	Terminale camera fumi 8M
19	95212821	Collare fumi Ø 250 4-5M
	95212820	Collare fumi Ø 300 6-7-8M
20	95240038	Elemento intermedio
21	95240039	Terminale sinistro
22	95240040	Terminale destro
23	95250489	Guarnizione ventilatore
24	95250624	Elettrodo di accensione
25	95250625	Elettrodo di ionizzazione
26	95250969	Guarnizione camera fumi 4M
	95250968	Guarnizione camera fumi 5M
	95251071	Guarnizione camera fumi 6M
	95250967	Guarnizione camera fumi 7M
	95251394	Guarnizione camera fumi 8M
27	95250973	Guarnizione EPDM 56x38x5 (9 pz.)

**ELENCO PARTI DI RICAMBIO**

Pos.	Codice	Descrizione
28	95250992	Termoisolante corpo 4M + molla
	95250991	Termoisolante corpo 5M + molla
	95250990	Termoisolante corpo 6M + molla
	95250989	Termoisolante corpo 7M + molla
	95251330	Termoisolante corpo 8M + molla
29	95251034	Diaframma per esterni + guarnizione (2 pz.)
30	95251035	Guarnizione diaframma (9 pz.)
31	95251052	Diaframma per intermedi + guarnizione (7 pz.)
32	95251126	Guarnizione bruciatore (8 pz.)
33	95251247	Ugello multigas diam. 8,8
34	95251387	Guarnizione collare fumi Ø 250 mm 4-5M
	95251386	Guarnizione collare fumi Ø 300 mm 6-7-8M
35	95260588	Valvola automatica sfogo aria
36	95261215	Pressostato aria
37	95261247	Pressostato gas
38	95261357	Rubinetto di scarico G3/4"
39	95261391	Manometro 0/8 bar bianco
40	95261558	Interruttore bipolare
41	95261667	Ventilatore RG148/1200
42	95261862	Guarnizione di chiusura camera fumi 4-5M
	95261984	Guarnizione di chiusura camera fumi 6M
	95261983	Guarnizione di chiusura camera fumi 7M
	95262422	Guarnizione di chiusura camera fumi 8M
43	95261951	Valvola per idrometro a capillare
44	95262007	Spia luminosa rossa
45	95262082	Filtro antisturbo
46	95262128	Valvola gas Dungs
47	95262137	Termostato 90-110°C
48	95262147	Termoregolazione E8
49	95262185	Trasformatore di accensione
50	95262208	Sonda esterna
51	95262209	Sonda mandata miscelata
52	95262210	Sonda di caldaia
53	95262211	Sonda bollitore
54	95262220	Fusibile 10A (10 pz.)
55	95262221	Fusibile 6,3A (10 pz.)
56	95262294	Termostato klixon 105°
57	95262464	Sensore di livello
58	95262515	Bruciatore
59	95310512	Curva DN 40 in PP
60	95310513	Raccordo TEE DN 40 in PP
61	95310515	Tubo L=1100 F-F DN40/40 IN PP
62	95611242	Cavo elettrodo di accensione
63	95611085	Cavi elettrodo rilevazione
64	95611133	Sonda samital SKE 103
65	95630119	Scheda B.M.M. Modulex E8



**Unical**AG S.P.A.

46033 casteldario - mantova - italia - tel. 0376/57001 (r.a.) - fax 0376/660556  
[www.unical.ag](http://www.unical.ag) - [info@unical-ag.com](mailto:info@unical-ag.com)

La Unical declina ogni responsabilità per le possibili inesattezze se dovute ad errori di trascrizione o di stampa. Si riserva altresì il diritto di apportare ai propri prodotti quelle modifiche che riterrà necessarie o utili, senza pregiudicarne le caratteristiche essenziali.