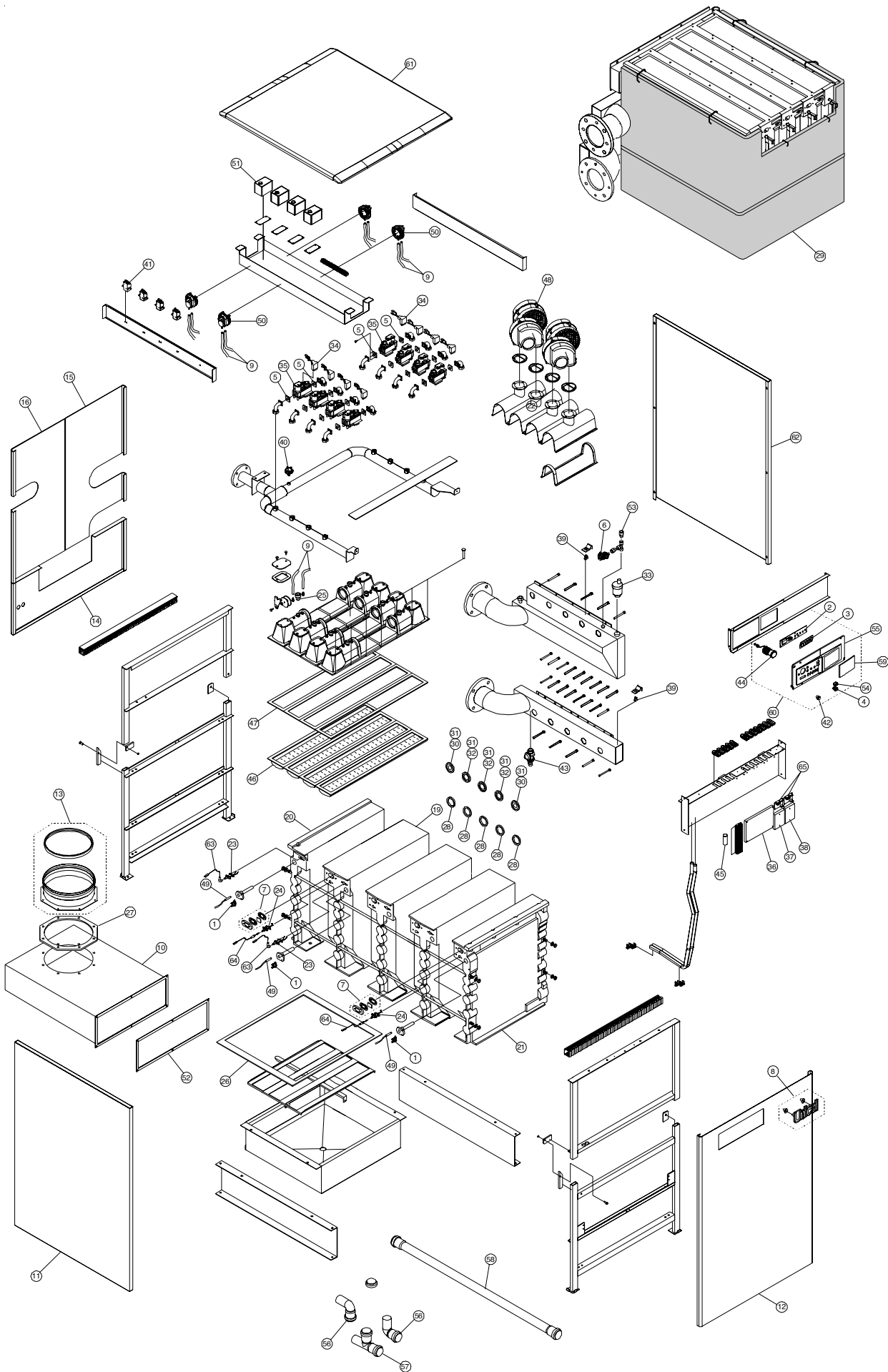


Unical[®]

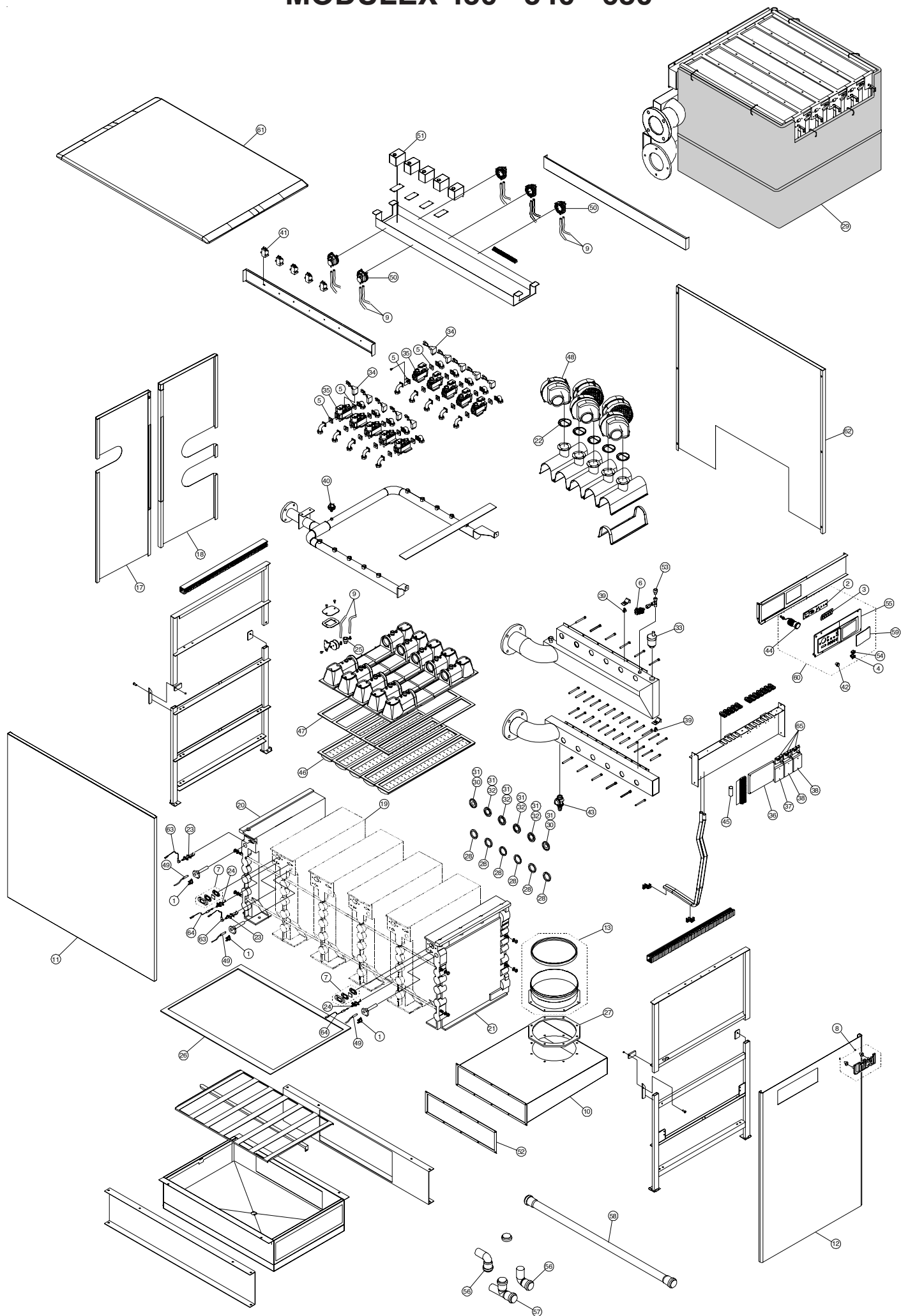
MODULEX ***349 ÷ 630***



MODULEX 349 - 360



MODULEX 450 - 540 - 630



ELENCO PARTI DI RICAMBIO

Pos.	Codice	Descrizione
1	95262294	Termostato klixon 120°
2	95000392	Scheda display
3	95000393	Pulsantiera serigrafata
4	95000396	Interruttore basculante bipolare verde
5	95000426	Guarnizione per valvola gas
6	95000454	Pressostato minima pressione acqua
7	95000467	Kit spioncino camera di combustione
8	95000581	Targhetta Unical con boccola in gomma
9	95000657	Tubo silicone 4x8
10	95211784	Terminale camera fumi 7M
	95212131	Terminale camera fumi 6M
	95212161	Terminale camera fumi 5M
	95211792	Terminale camera fumi 4M
11	95211801	Fianco SX 7M
	95211802	Fianco SX 6M
	95211803	Fianco SX 5M
	95211804	Fianco SX 4M
12	95211805	Frontale mantello 4M
	95212086	Frontale mantello 5-6-7M
13	95211786	Collare fumi Ø 300 6-7M
	95211797	Collare fumi Ø 250 4-5M
14	95211806	Posteriore inferiore mantello 4M
15	95212017	Posteriore DX mantello modulex 4M
16	95212018	Posteriore SX mantello modulex 4M
17	95212082	Posteriore SX mantello modulex 5-6-7M
18	95212083	Posteriore DX mantello modulex 5-6-7M
19	95240038	Elemento intermedio
20	95240039	Terminale sinistro
21	95240040	Terminale destro
22	95250489	Guarnizione ventilatore
23	95250624	Elettrodo di accensione
24	95250625	Elettrodo di ionizzazione
25	95250664	Ugello Metano Diam. 6,9 mm
26	95250967	Guarnizione camera fumi 7M
	95251071	Guarnizione camera fumi 6M
	95250968	Guarnizione camera fumi 5M
	95250969	Guarnizione camera fumi 4M
27	95250970	Guarnizione collare fumi Ø 300 mm 6-7M
	95250971	Guarnizione collare fumi Ø 250 mm 4-5M
28	95250973	Guarnizione EPDM 56x38x5
29	95250989	Termoisolante corpo 7M + molla
	95250990	Termoisolante corpo 6M + molla
	95250991	Termoisolante corpo 5M + molla
	95250992	Termoisolante corpo 4M + molla
30	95251034	Diaframma per esterni
31	95251035	Guarnizione diaframma
32	95251052	Diaframma per intermedi
33	95260588	Valvola automatica sfogo aria

ELENCO PARTI DI RICAMBIO

Pos.	Codice	Descrizione
34	95260633	Connettore valvola gas
35	95261169	Valvola gas VK4115
36	95261176	Scheda MDB1401 912116.3
37	95261177	Modulo espansione AM5-K
38	95261178	Scheda AM-4
39	95261214	Sensore T7335D 12k c° 25
40	95261247	Pressostato gas Sit
41	95261278	Trasformatore di accensione Ispracontrols
42	95261318	Pulsante luminoso rosso
43	95261357	Rubinetto di scarico G3/4"
44	95261391	Manometro 0/8 bar bianco
45	95261411	Filtro 0,2 mF
46	95261469	Brucciato
47	95261665	Guarnizione bruciato
48	95261667	Ventilatore RG148/1200
49	95261723	Sonda NTC Samital SKE 123 C5 R2
50	95261739	Pressostato Huba 128-100 vert 605
51	95261742	Controllo fiamma Satronic DMG 970 Mod. 06
52	95261862	Guarnizione di chiusura camera fumi 4-5M
	95261984	Guarnizione di chiusura camera fumi 6M
	95261983	Guarnizione di chiusura camera fumi 7M
53	95261951	Valvola per idrometro a capillare
54	95262007	Spia luminosa rossa
55	95310508	Pannello tampografato grigio 4M
	95310509	Pannello tampografato grigio 5M
	95310510	Pannello tampografato grigio 6M
	95310511	Pannello tampografato grigio 7M
56	95310512	Curva DN 40 in PP
57	95310513	Raccordo TEE DN 40 in PP
58	95310515	Tubo L=1100 F-F DN40/40 IN PP
59	95310552	Sportello tampografato
60	95370509	Pannello strumenti 7M
	95370510	Pannello strumenti 6M
	95370511	Pannello strumenti 5M
	95370512	Pannello strumenti 4M
61	95371540	Coperchio superiore 7M
	95371541	Coperchio superiore 6M
	95371542	Coperchio superiore 5M
	95371543	Coperchio superiore 4M
62	95371544	Fianco DX 7M
	95371545	Fianco DX 6M
	95371546	Fianco DX 5M
	95371547	Fianco DX 4M
63	95610788	Cavo elettrodo di accensione
64	95610915	Cavi elettrodo rilevazione l=200 cm Moduli 1-6-7
	95610916	Cavi elettrodo rilevazione l=200 cm Moduli 2-3-4-5-
65	95630084	Scheda interfaccia DMG970 / MBD1401

UnicalAG S.P.A.

46033 casteldario - mantova - italia - tel. 0376/57001 (r.a.) - fax 0376/660556
www.unical.ag - info@unical-ag.com

La Unical declina ogni responsabilità per le possibili inesattezze se dovute ad errori di trascrizione o di stampa. Si riserva altresì il diritto di apportare ai propri prodotti quelle modifiche che riterrà necessarie o utili, senza pregiudicarne le caratteristiche essenziali.